



è di scena il futuro

golemsoftware®

4 sono le macroaree d'interesse che è possibile individuare all'interno dell'ambiente Golem

S.I.C. SANITÀ SISTEMI SERVIZI

La realtà urbana osservata sia con gli occhi di chi opera all'interno dei numerosi uffici della P.A., sia con quelli del cittadino le cui necessità quotidiane sono intrinsecamente legate alla sua corretta gestione, rappresenta da sempre l'oggetto di principale interesse per Golem Software.

Le soluzioni che compongono il **S.I.C.** di Golem, già implementate e installate presso numerosi comuni in tutta Italia, vengono costantemente perfezionate, migliorate ed assistite.

La corretta gestione dell'azienda sanitaria, avvertita come esigenza pressante in tutto il territorio nazionale, ha spinto Golem ad investire molto in fatto di progettazione di soluzioni ad hoc.

Inoltre, la qualità degli strumenti che, oggi, l'azienda mette a disposizione del mondo della **Sanità** è oramai collaudata e testimoniata con feedback positivi continui dai clienti stessi che se ne servono.

Attraverso una vasta gamma di servizi di gestione e di soluzioni orientate alla sicurezza operativa di reti e applicazioni informatiche, la divisione **Sistemi** di Golem, offre ai suoi clienti un ambiente tecnologico stabile e sicuro che garantisce la business continuity, salvaguardando le applicazioni mission-critical e ottimizzando le prestazioni.

Inoltre, tutti i software Golem sono completamente assistiti da una gamma di **Servizi** professionali che ne assicurano il corretto funzionamento e rendono le risorse destinate all'utilizzo, indipendenti e disinvolute. Due le tipologie di servizi forniti dall'azienda: Direct Services, SIC-Support Services.

È con piacere che dedichiamo ad ogni area di competenza Golem, un inserto dettagliato:



S.I.C.

(Sistema Informativo Comunale)



Le nuove tecnologie rappresentano oggi lo scenario più interessante per quel che concerne l'evoluzione dei rapporti tra cittadini, imprese e pubblica amministrazione: agenti, questi, che si trovano a dialogare fra loro di continuo utilizzando sistemi relazionali avanzati con un indubbio guadagno d'efficienza.

Gli enti della P.A., affrontano quotidianamente il duplice problema:
1) dell'erogazione di servizi destinati all'usufrutto della constituency
2) dell'implementazione di un'adeguata strategia d'organizzazione interna in termini di gestione della sicurezza, delle risorse umane e finanziarie.

Per questa ragione, Golem ha realizzato una vasta gamma di soluzioni modulari ma capaci di lavorare in perfetta sinergia, e in grado di sollevare l'ente che ne fa richiesta, da qualsiasi preoccupazione concernente la funzionalità e la disponibilità di servizi indispensabili quali la gestione sistematica dei dati relativi alla demografia, all'edilizia, ai tributi così come alla contabilità e alle risorse umane.

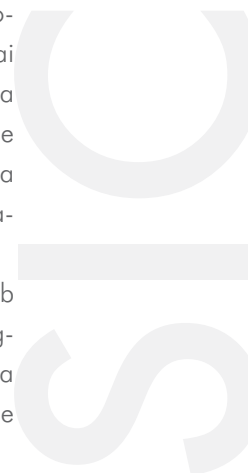
Vero core business dell'azienda da sempre, la corretta gestione delle procedure in uso agli uffici delle strutture comunali, è garantita dalle numerose funzionalità del Sistema Informativo Comunale (SIC) implementato da Golem.

Il back-office (BO) del sistema è, infatti, composto di un ampio numero di software perfettamente integrati all'interno del sistema attraverso un'unica base dati ma utilizzabili anche in modalità singola.

D'altro canto, va tenuto conto che, la P.A. pur mantenendo un carattere tradizionalista in fatto di "dialogo" con il cittadino, ha voluto abbinare ai canali preesistenti d'erogazione anche l'uso delle nuove tecnologie garantendo guadagni d'efficienza e l'utilizzo di un servizio migliore da parte del più ampio numero di utenti.

Per facilitare tale utilizzo e in perfetta sintonia con il processo di E-government nazionale, Golem, propone, all'interno del suo front-office (FO), numerose soluzioni che consentono al cittadino di accedere a servizi quali: la verifica dello stato di diversi tipi di pagamenti (ICI, TARSU, Acqua), l'effettuazione dei i pagamenti in acconto, saldo o unica soluzione attraverso carta di credito, l'accesso ai propri dati anagrafici o ai diversi servizi relativi all'edilizia e alla cartografia (visualizzazione delle pratiche edilizie, accesso on-line al sistema informativo territoriale), l'utilizzo di strumenti come la gestione documentale e il protocollo, la consultazione dei regolamenti comunali attraverso l' U.R.P. on.line.

Golem, è altresì in grado di progettare e fornire soluzioni web chiavi in mano come: soluzioni di e-democracy, sistemi di Messaging (SMS, Posta Elettronica) e Web Conference, portali web, firma digitale, posta elettronica certificata, piattaforme per l'e-commerce e l'e-learning, etc.



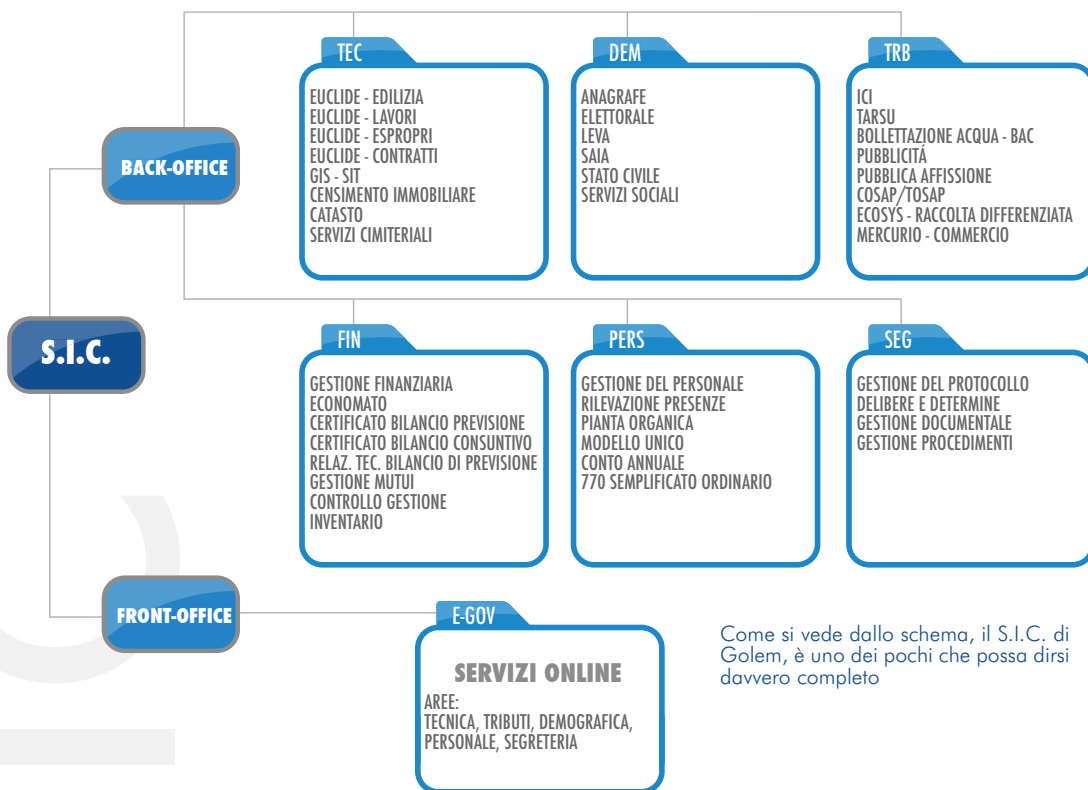


Progetto City Card: l'RFID a servizio del Comune.

Tenuto conto della crescente necessità, da parte dei cittadini, di accedere in modo veloce e sicuro a tutti i servizi erogati dalla P.A. e viste le numerose risorse fornite oggi da una struttura comunale campione (mense scolastiche, trasporti, iscrizioni e rette di frequenza nella scuola dell'infanzia, accessi/gestione alle aree ecologiche, gestione biblioteche, parcheggi, prestazioni domiciliari, accessi alle strutture sportive, ecopass, etc) non è difficile immaginare la complessità degli iter burocratici all'interno dei quali spesso si viene coinvolti.

Per questa ragione Golem lancia il progetto "CITY CARD", che vede come protagonista una tessera tascabile attraverso la quale sarà possibile accedere a tutti i servizi e alle strutture comunali, evitando l'uso di moduli, tessere dedicate, differenti titoli di pagamento e lunghi iter burocratici e acquisendo precisione e sicurezza nelle transazioni e l'utilizzo multiplo di un'unica tessera anche nell'eventualità che vengano attivati dal Comune ulteriori servizi

Basato sull'innovativa tecnologia RFID (Radio Frequency Identification) ormai riconosciuta come standard mondiale (ISO 15693), e corredato da antenne e apparati di lettura e scrittura (Reader) strategicamente collocati, il sistema City Card consente alle strutture comunali di controllare l'uso effettivo del servizio da parte del Cittadino e di snellire l'iter dell'erogazione.



Come si vede dallo schema, il S.I.C. di Golem, è uno dei pochi che possa dirsi davvero completo

Golem, riunisce tutte le competenze, le risorse e il know-how necessario per la gestione e lo sviluppo organizzativo di qualsiasi tipo di azienda sanitaria.

Le soluzioni implementate e distribuite migliorano la gestione interna degli uffici attraverso strumenti come il protocollo informatico integrato con la gestione documentale e le delibere o il sistema automatizzato di rilevazione presenze, e assistono la fase d'erogazione dei servizi al paziente attraverso un Sistema Informativo Sanitario che comprende molteplici, differenti soluzioni come il Centro Unico di Prenotazione, il Sistema di Gestione del Pronto Soccorso, il Call Center Sanitario, l'anagrafe centralizzata dei pazienti, la gestione delle casse e del Ticket, la mobilità ambulatoriale, la gestione ADT (SDO), la mobilità ospedaliera, la gestione della cartella clinica etc.

Numerosi altri servizi coinvolgono altresì la tecnologia RFID:

Per migliorare l'assistenza sanitaria e la gestione della produttività, Golem ha realizzato, infatti, il **braccialetto della salute**. Simile a un orologio con un chip RFID passivo, il braccialetto, memorizza un numero ID univoco del paziente insieme ad alcune informazioni mediche rilevanti, quali il gruppo sanguigno, e/o quelle contenute nella gestione della cartella clinica integrata con il sistema.

Per garantire la privacy del paziente e per evitare che vengano indebitamente divulgati, gli altri dati medici non sono memorizzati sul dispositivo, ma raccolti in un database sicuro che collega l'ID univoco del paziente con la banca dati centrale.

Il personale utilizza un computer palmare con un lettore RFID per leggere i dati codificati sui bracciali dei pazienti. Con un collegamento wireless LAN o tramite tecnologia UMTS / EDGE, il personale ospedaliero può accedere ai dati del paziente codificato e sulla sua cartella clinica.

Com'è facile immaginare, con gli strumenti RFID la **ricerca di un'apparecchiatura elettromedicale** all'interno di un reparto risulta immediata, e la frequenza di furti o perdite di materiale azzerata.

In questo senso le soluzioni progettuali Golem garantiscono la possibilità di avere sempre sotto controllo, attraverso strumenti di allarme e calendari di manutenzione, lo stato e la localizzazione di un'apparecchiatura medica all'interno della struttura sanitaria, permettendo così di limitare disservizi causati da avarie e garantire l'immediata rintracciabilità delle strumentazioni.



SANITÁ



La medesima tecnologia applicata all'**inventariazione dei beni mobili** di un ente sanitario o di qualsiasi altra realtà (settore aziendale, settore pubblico) consente la semplificazione delle procedure di logistica, l'assegnazione e manutenzione degli oggetti all'interno di un edificio, l'aumento dell'efficienza e la disposizione dell'inventario in tempo reale.

Rendere ogni oggetto portatore d'informazioni dettagliate consente, inoltre, l'assolvimento degli obblighi di legge (per le P.A.) del responsabile dell'inventario, ovvero la realizzazione di un inventario accurato.

SANITÀ
ATTINAS



Le strutture che si rivolgono a Golem presentano spesso problematiche che non si esauriscono con l'installazione di un applicativo per quanto completo e funzionale.

Prendiamo, ad esempio, il caso dell'amministrazione comunale e in particolare dell'ufficio tributi: sovente esso si ritrova a dover gestire pratiche amministrative delicate, finalizzate al recupero dei crediti nei confronti di soggetti insolventi in seguito all'accertamento di violazioni alle infrazioni, ordinanze e regolamenti comunali o a dover aggiornare costantemente le banche dati a seguito dell'entrata in vigore di nuove leggi ed emendamenti.

Per assistere, dunque, queste e altre complesse procedure, Golem propone la fornitura di servizi ad hoc atti ad agevolare l'esecuzione delle correzioni da apportare per rispettare le direttive e le scadenze di legge, consentendo così il mantenimento dell'equità contributiva. Numerosi altri servizi, come quelli di supporto all'area tecnica (Cartografia, Telerilevamento, Aggiornamento degli archivi catastali e integrazione di questi ultimi con i dati camerali, etc) si perfezionano, poi, grazie alla pubblicazione sul web di tutte le necessarie informazioni amministrative d'interesse fiscale, catastale, ambientale, ecologico, etc.

La complessa rete di servizi Golem comprende, inoltre tutta l'assistenza necessaria al cliente per acquistare disinvoltura e indipendenza nell'utilizzo dei prodotti acquistati (formazione, process reengineering, assistenza telematica e telefonica, assistenza on-site, consulenza).

In sintesi, dunque, l'area servizi di Golem comprende:

Direct Services: reingegnerizzazione dei processi, formazione, assistenza telefonica, telematica e in loco, consulenza.

SIC Support Services:

bonifica banca dati RSU, aggiornamento e passaggio tassa/tariffa, Ici Aree Edificabili, bonifica e riordino dati ICI, organizzazione del Sistema Informativo Territoriale, piano CIE alfa e beta, documento programmatico sulla sicurezza (redazione ex novo, aggiornamento da nostro elaborato dps, aggiornamento da altro elaborato), classificazione dei dati d'inventario, numerazione civica, vigilanza anagrafica e Archiviazione Ottica degli Archivi Anagrafe.

SISTEMI



L'esperienza acquisita dai sistemisti Golem assicura all'azienda performances di alto livello nell'implementazione delle strutture più complesse.

Intuito, capacità d'analisi e di problem solving, caratteristiche distintive del team, giustificano la grande diversità di servizi e soluzioni di cui oggi Golem dispone.

Soluzioni STANDARD:

- posta elettronica su piattaforme di messaging preesistenti o in completo outsourcing,
- servizio di system management,
- gestione della sicurezza informatica: implementazione, manutenzione e auditing di firewall, sistemi di rilevamento delle intrusioni, antivirus e antispam, web-filtering, sistemi di autenticazione.
- Installazione e configurazione di storage server
- Implementazione di Sistemi di Disaster Recovery
- Implementazione di Sistemi di Directory
- Progettazione e implementazione dei piani di indirizzamento IP, VLAN e VPN.

Soluzioni PROGETTUALI:

Gestione di contenuti multimediali:

Oggi la rete costituisce il veicolo più potente per la diffusione e lo scambio di qualsiasi informazione possa essere trasformata in un file (intrattenimento, informazione, opinioni etc.). Per gli Enti che hanno la necessità di fornire informazioni e servizi in modo semplice e in totale sicurezza, con bassi costi di start-up e un ridotto investimento in competenze interne, Golem Software sviluppa soluzioni verticali per la gestione/distribuzione di contenuti multimediali orientati alla comunicazione e al commercio elettronico.

La soluzione presenta due modalità di fruizione:

- Streaming
- Web TV

Sistema di Video Sorveglianza Mobile:

Il problema della sorveglianza e tutela delle persone e delle merci nel settore dell'autotrasporto pubblico e privato, fino a qualche tempo addietro era una questione difficile da dirimere.

Oggi, grazie alle innovazioni tecnologiche e al background maturato nel settore Ict, Golem propone un sistema efficace basato sulle migliori tecnologie wireless.

Installato su un mezzo di trasporto collettivo pubblico o privato, il sistema di videosorveglianza può essere attivato dall'autista in situazioni di pericolo.

SISTEMI
SISTEMI
SISTEMI
SISTEMI
SISTEMI



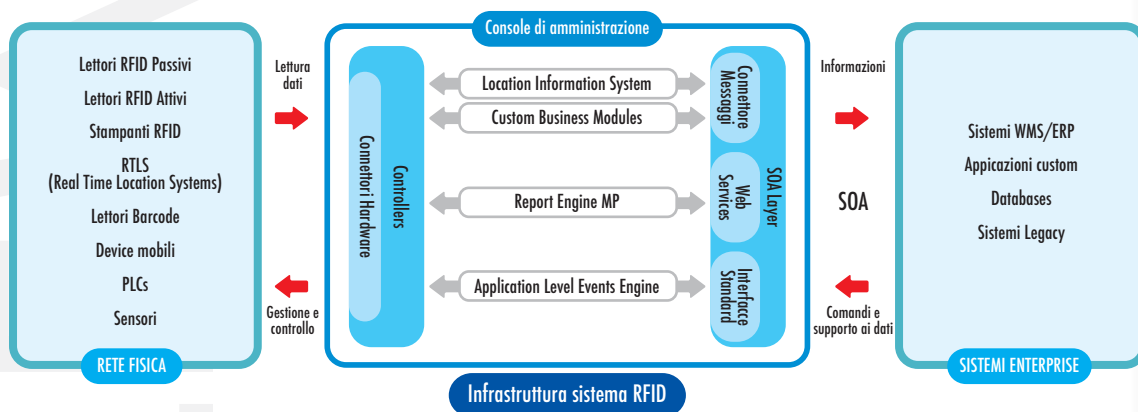
L'attivazione comporta un invio immediato del flusso audio/video della telecamera al centro di controllo, (che può essere installato in un locale controllato) allertando automaticamente gli organi competenti. Inoltre può essere attivato un centro di controllo mobile sfruttando il canale trasmissione UMTS, EDGE, e GPRS per la videosorveglianza on-line con mezzo in movimento.

Infrastrutture con Tecnologia RFID

L'area sistemi di Golem progetta soluzioni personalizzate basate su tecnologia RFID.

Quest'ultima si basa essenzialmente su un sistema di reti, sensori e identificatori che dialogano attraverso radio frequenze (RFID) intelligenti.

La figura mostra l'infrastruttura e le risorse necessarie a fornire una soluzione economica in linea con una logica di business che semplifichi il processo d'integrazione dei sistemi a radiofrequenza e garantisca che, all'ente, vengano trasmesse solo le informazioni più utili e di maggior valore.



Il sistema integra una vasta gamma di tecnologie per i sensori e per la raccolta automatica dei dati: stampanti con identificazione tramite radiofrequenze, lettori di codici a barre, dispositivi mobili, controller logici programmabili (PLC), sistemi di individuazione della posizione, sensori ambientali e meccanismi di feedback.

L'infrastruttura viene poi agganciata e sincronizzata attraverso l'utilizzo di tecnologie mobile avanzate come SQL Anywhere, che offre funzioni enterprise su dispositivi di piccole dimensioni (PDA), inclusi i sistemi operativi Windows Mobile, Windows desktop, Symbian e Palm. Le relative tecnologie di scambio dati si integrano con database enterprise quali Sybase Adaptive Server Enterprise, Oracle, DB2 e SQL Server.

- SIC
- SANITÀ
- SISTEMI
- SERVIZI

REV.0

